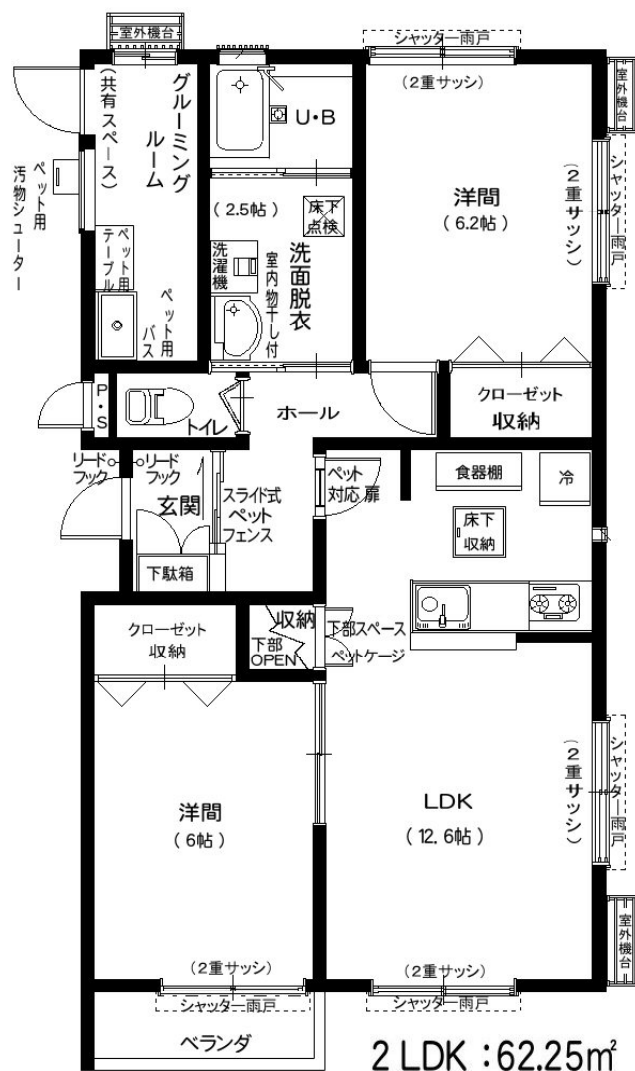
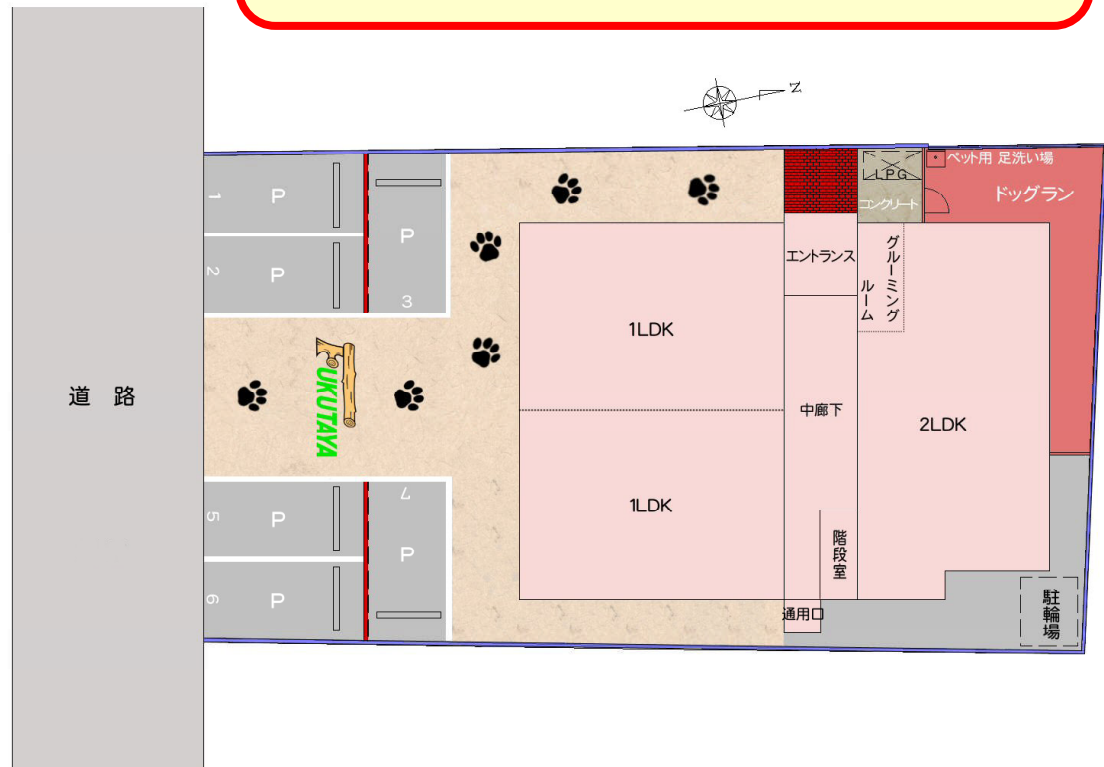


ペット共生住宅

< 入居者募集中です >

☆ グルーミングルーム&ドッグラン完備 ☆ (ペットバス・トリミングテーブル・専用ドライヤー)

お散歩帰りに便利な ペット用汚物シューター & 足洗い場付
不意のお客様でも安心な 飛び出し防止のペットフェンス付
玄関の内・外 両側に、ペット用 リード フック付



2 F	201 (1LDK)	202 (1LDK)	203 (2LDK)
1 F	101 (1LDK)	102 (1LDK)	103 (2LDK)

名称	メゾンくわな <small>プラス</small> わん			号室
				203

家賃		駐車場	(必須)
共益費		契約一時金	
敷金		償却費	実費
更新料			

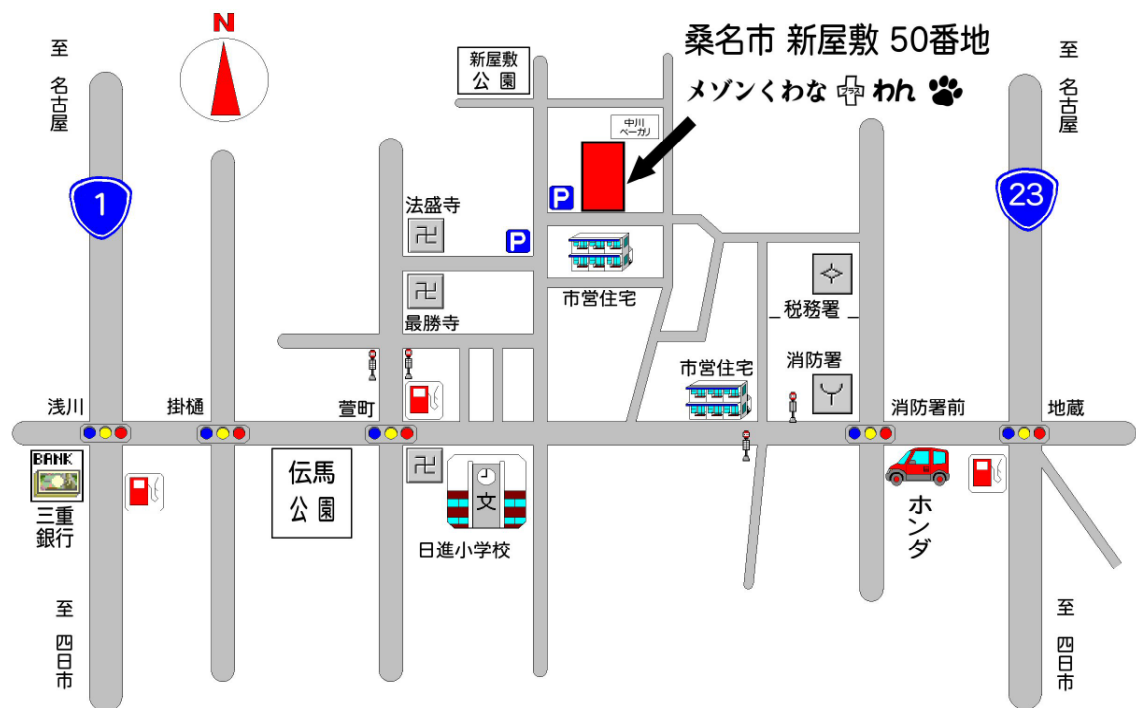
その他			
町内会費	実費	レンタル倉庫	希望者のみ
制限事項	小型・中型犬までのサイズに限る & 2匹まで (ペット面接あり)		

所在地	三重県 桑名市 新屋敷 50番地		
交通	近鉄 桑名駅	1.8 km	
	近鉄 益生駅	1.8 km	
	三重交通 消防署前 バス停	300 m	

種別	コーポ	総階数	2階建
構造	木造 遮音構造	総戸数	6戸
完成	2012年8月予定	入居時期	2012年8月下旬
間取り	1LDK	専有面積	48.14 m ²

戸別設備	飲料水	公営	電気	中部電力
	瓦斯	プロパン	給湯	ガス給湯
	排水	下水道	浴室	追焚き付給湯
	トイレ	洋式シャワー便座	洗面化粧台	シャンプードレッサー
	TVモニターアホン、地デジ & BSアンテナ、光インターネット接続可、エアコン (LDK)			
	収納クローゼット、床下収納庫、室内物干し、ベランダ物干し、室外機台			
	玄関扉 暗証番号入力錠、掃出し & 中窓 (2重サッシ窓)、洗濯機ハン			
	下足収納 (ペットフェンス付)、玄関内外共 ペット リードフック			
	ペットケージスペース、ペット対応 くぐり扉、ペット対応 床 & 壁材			
	共有設備	ペットバス、トリミングテーブル、ペットドライヤー、ペット足洗い場、ドッグラン ペット汚物シューター、グルーミングルーム (エアコン完備)、駐輪場		

周辺施設	学校	市立 日進 幼稚園・小学校	250 m
		市立 陽和中学校	600 m
	買物	スーパー 一号館 日進店	250 m
		アピタ 桑名店	1.4 km
公園	新屋敷公園	200 m	
病院	浜島内科・外科	250 m	



木材・建築・不動産・介護機器
株式会社 福田屋
〒511-0006 三重県 桑名市 今北町 19番地 1

TEL (0594) 22-0401 (代)
FAX (0594) 22-6139
携帯電話 : 090-3151-8270

介護と住まいの福田屋 検索
URL
<http://www.fukutaya.co.jp/>

宅地建物取引業 三重県知事 (4) 第2430号
伊藤 藤 取引 状態